

# சிங்கப்பூர்த் தேர்தலில் வாக்களித்தல்

**1** இந்தத் தேர்தலுக்கான வாக்களிக்கும் தகுதி எவ்வாறு தீர்மானிக்கப்படுகிறது?

1 ஜூன் 2023 நிலவரப்படி உள்ள வாக்காளர் பதிவேடுகளின் அடிப்படையில் இந்தத் தேர்தலுக்கான வாக்காளர் பட்டியல் தீர்மானிக்கப்பட்டுள்ளது. 1 ஜூன் 2023-க்குப் பின்னர் 21 வயது பூர்த்தியானவர்கள், இந்தப் பதிவேடுகளில் இடம்பெற்றிருக்க மாட்டார்கள்.

**2** நான் புதிய வீட்டிற்குக் குடிபெயர்ந்துவிட்டால், என்னுடைய புதிய முகவரிக்கு அருகில் உள்ள வாக்களிப்பு நிலையத்தில் நான் வாக்களிக்கலாமா?

நிர்ணயிக்கப்பட்ட 1 ஜூன் 2023 நிலவரப்படி உள்ள வாக்காளர்களின் முகவரிகளை அடிப்படையாகக் கொண்டு, தற்போதைய வாக்காளர் பதிவேடுகள், தேர்தல் தொகுதிகளாகத் தொகுக்கப்பட்டுள்ளன. அந்தத் தேதிக்குப் பிறகு, நீங்கள் உங்களுடைய முகவரியை மாற்றியிருந்தால், வாக்காளர் பதிவேடுகள் அடுத்து புதுப்பிக்கப்படும்போது மட்டுமே உங்களுடைய புதிய முகவரி அவற்றில் இடம்பெற்றிருக்கும். எனவே, வாக்காளர் பதிவேடுகள் புதுப்பிக்கப்படுவதற்கு முன்னரே தேர்தல் அறிவிக்கப்பட்டால், உங்கள் பழைய முகவரி இருக்கும் தேர்தல் தொகுதியில் உள்ள ஒரு வாக்களிப்பு நிலையத்தில், நீங்கள் வாக்களிக்க ஏற்பாடு செய்யப்பட்டிருக்கும்.

**3** தேர்தலில் நான் வாக்களிக்கத் தவறினால் என்ன ஆகும்?

வாக்களிப்பது கட்டாயமானது. நீங்கள் தேர்தலில் வாக்களிக்கத் தவறினால், வாக்காளர் பதிவேடுகளிலிருந்து உங்கள் பெயர் நீக்கப்படும். ஆனால், தேர்தலுக்குப் பிறகு உங்கள் பெயரைப் பதிவேட்டில் மீண்டும் சேர்த்துக்கொள்ள நீங்கள் விண்ணப்பிக்கலாம். இல்லையெனில், எதிர்காலத் தேர்தல்களில் நீங்கள் வாக்களிக்கவோ வேட்பாளராக நிற்கவோ முடியாது.

**4** முதிய வாக்காளர்களுக்கும் சிறப்புத் தேவையுடைய வாக்காளர்களுக்கும் உதவ, வாக்களிப்பு நிலையங்களில் என்னென்ன ஏற்பாடுகள் செய்யப்பட்டுள்ளன?

முதிய வாக்காளர்களும் சிறப்பு தேவையுடைய வாக்காளர்களும் வாக்காளர் நிலையத்தில் வாகனத்தில் வந்து இறங்குவதற்கான பிரத்தியேக இடங்கள் ஒதுக்கப்பட்டுள்ளன. சக்கரநாற்காலிகள் உள்ளன; அவை தேவைப்படும் வாக்காளர்களுக்கு உதவி தேவைப்பட்டால், தேர்தல் அதிகாரிகள் அவர்களுக்கு உதவுவார்கள். இந்த வாக்காளர்களுக்குச் சிறப்பு முன்னுரிமை வரிசையும் உள்ளது.

**5** என் வாக்காளர் அட்டையில் ஏன் வாக்காளர் எண் இருக்கிறது? வாக்களிப்பு நிலையத்தில், தேர்தல் அதிகாரி எனது வாக்குச் சீட்டை என்னிடம் கொடுப்பதற்கு முன், ஏன் என்னுடைய வாக்காளர் எண்ணை வாக்குச் சீட்டின் அடிச்சீட்டுப் பகுதியில் எழுதி, என் பெயரை உரக்க வாசிக்கிறார்?

'வாக்காளர் எண்' எனப்படுவது வாக்காளர் பதிவேடுகளில், வாக்காளர் ஒருவருக்கு அளிக்கப்பெற்ற எண் ஆகும். வாக்குச் சீட்டின் அடிச்சீட்டுப் பகுதியில் வாக்காளர் எண்ணை எழுதுவது சட்டப்படி கட்டாயமான ஒன்று. 'போலி வாக்குகள் போடப்பட்டிருக்கலாம்' எனும் தேர்தல் மனு தாக்கல் செய்யப்பட்டு, அதன்பேரில் நீதிமன்றம் ஆணை ஒன்றைப் பிறப்பித்தால், தகுதியுடைய வாக்காளர்கள் மட்டுமே வாக்களித்துள்ளனர் என்பதை அதிகாரிகள் சரிபார்ப்பதற்கு இது துணைபுரியும்.

வாக்காளரின் எண்ணையும் பெயரையும் உரக்க வாசிப்பதன்மூலம், வாக்காளர்கள் தங்களுடைய பதிவேடுகளில் இடம்பெற்றிருப்பதை தேர்தல் முகவர்கள் உறுதிசெய்துகொள்ளமுடியும்.

**6** சுயமாக மை இடும் முத்திரையை நான் எவ்வாறு பயன்படுத்துவது?

வாக்குச் சீட்டில் நீங்கள் தேர்ந்தெடுத்திருக்கும் வாக்காளருக்குப் பக்கத்தில் உள்ள காலிக் கட்டத்தில், சுயமாக மை இடும் முத்திரையை வைத்து அழுத்தி, வாக்குச் சீட்டில் குறியிடங்கள். கட்டத்திற்கு வெளியே இருக்கும் குறியீடுகள் யாவும் ஏற்றுக்கொள்ளப்பட மாட்டா என்பதை தயவுசெய்து கவனத்தில் கொள்ளுங்கள்.

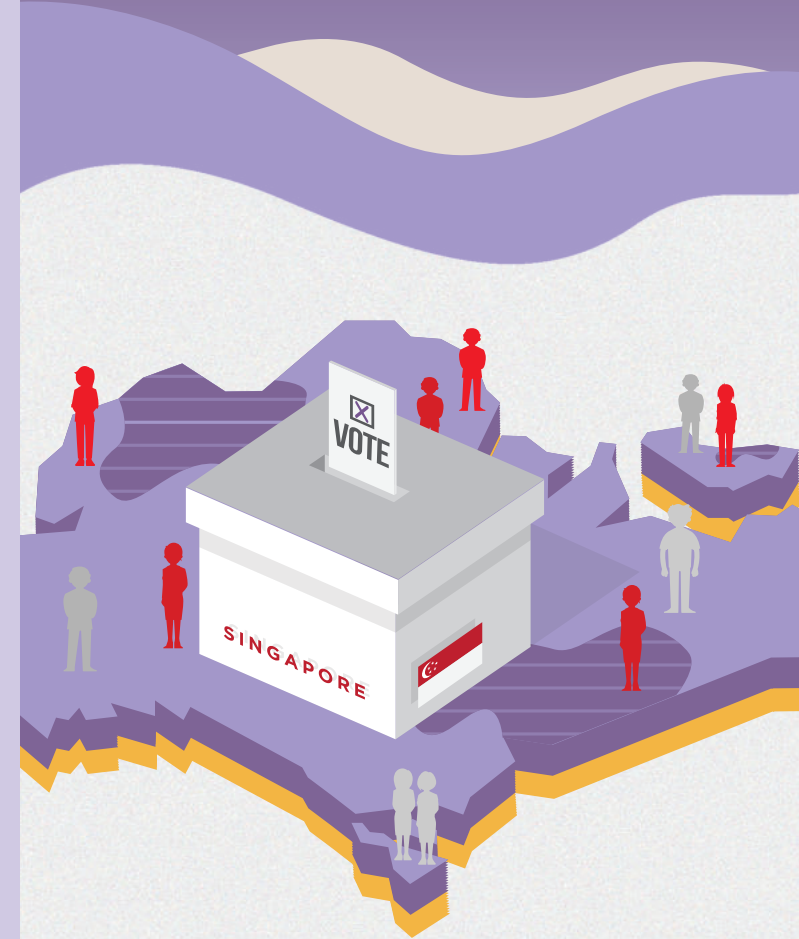
**7** என் தந்தை படுத்தப் படுக்கையாக இருக்கிறார். அவரால் வாக்களிப்பு நிலையத்திற்குச் செல்ல முடியாது. அவருடைய சார்பில், நான் வாக்களிக்கலாமா?

ஒவ்வொரு வாக்காளரும் தனிப்பட்ட முறையில் வாக்களிக்கவேண்டும். ஒவ்வொருவரும் ஒரு முறை மட்டுமே வாக்களிக்கமுடியும்.

**8** என் சகோதரர் உடற்குறையுள்ளவர். அவருடைய வாக்குச் சீட்டில் குறியிடுவதற்கு, நான் அவருக்கு உதவலாமா?

நீங்கள் உதவி நாடும் பட்சத்தில், உங்கள் சகோதரரின் வாக்குச் சீட்டில் குறியிடுவதற்கு, தேர்தல் அதிகாரிகள் அவருக்கு உதவமுடியும். அனைத்துத் தேர்தல் அதிகாரிகளும் வாக்களிப்பை ரகசியமாக வைத்துக்கொள்வதற்காக உறுதி எடுத்துக்கொண்டுள்ளனர். அதனால், உங்கள் சகோதரரின் வாக்குத் தெரிவு ரகசியமாக வைத்திருக்கப்படும் என்ற உத்தரவாதத்தை நீங்கள் கொண்டிருக்கலாம்.

# அதிபர் தேர்தல் 2023



வாக்களிப்பது கட்டாயமானது. உங்கள் வாக்கு ரகசியமானது.

Follow ELD on Telegram for the latest info.



www.eld.gov.sg

1800-CALL-ELD (1800-225-5353)

11 Novena Rise Singapore 307516



# வாக்களிப்பு நாளன்று வாக்களித்தல்

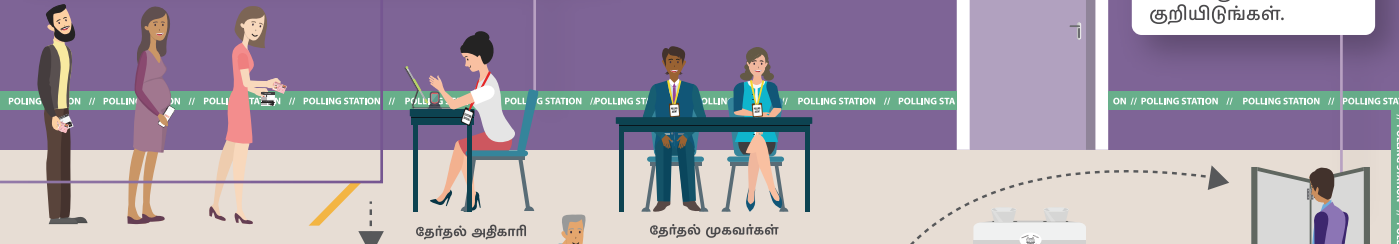
## மின்னிலக்கப் பதிவு

1

வாக்களிப்பு நிலையத்திற்கு, உங்கள் அசல் அல்லது மின்னிலக்க அடையாள அட்டை அல்லது செல்லுபடியாகும் கடப்பிதழ், அதனுடன் வாக்கு அட்டை அல்லது மின்னிலக்க வாக்கு அட்டை ஆகியவற்றை உடன் எடுத்துச் செல்லுங்கள்.



அசல் மின்னிலக்க அசல் மின்னிலக்க



தேர்தல் அதிகாரி

தேர்தல் முகவர்கள்

வாக்குச் சீட்டைப் பெறுவதற்கு மஞ்சள் கோட்டிற்குப் பின்னால் நில்லுங்கள்

2



தேர்தல் அதிகாரி

வாக்குச் சீட்டைப் பெற்றுக்கொள்ளுங்கள்

3



தேர்தல் அதிகாரி

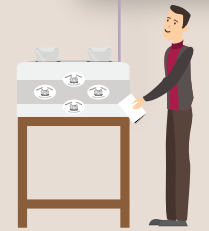


தேர்தல் முகவர்கள்

வாக்குப் பெட்டியில் வாக்குச் சீட்டைப் போடுங்கள்

5

வாக்களிப்பு நிலையத்தைவிட்டுச் செல்வதற்கு முன்னர், வாக்குச் சீட்டை மடித்து, அதனை வாக்குப் பெட்டியில் போடுங்கள்.

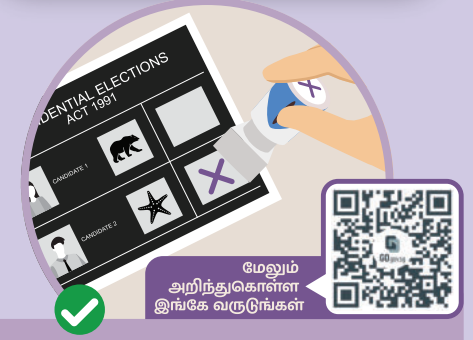


உங்கள் தெரிவைக் குறியீடுங்கள்

4

வாக்குச் சீட்டில் உங்கள் தெரிவை "X" என்று குறியீடுங்கள்.

## எப்படி வாக்களிப்பது?



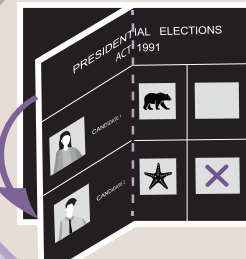
மேலும் அறிந்துகொள்ள இங்கே வருங்கள்



1

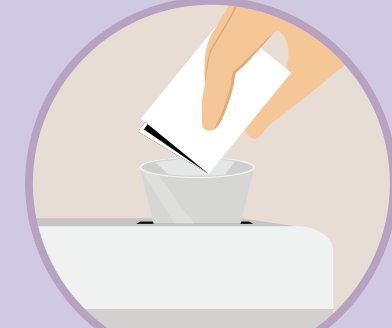
நீங்கள் தேர்ந்தெடுக்கும் வேட்பாளரின் பெயருக்கும் பக்கத்தில் உள்ள காலியான கட்டத்தில் சுயமாக மை இடும் முத்திரையின்மீது அழுத்தி, 'X' என்று குறியீடுங்கள். நீங்கள் கட்டத்திற்கு வெளியே குறியிட்டால், உங்கள் வாக்கு கணக்கில் எடுத்துக்கொள்ளப்படாது.

2



உங்கள் வாக்குச் சீட்டை இரண்டாக மடிப்பீர்கள்.

3



உங்கள் வாக்குச் சீட்டை வாக்குப் பெட்டிக்குள் போடுங்கள்.